

# Behandlung von Gesichtsvenen mit RF-Technologie

**Im Vergleich verschiedener Behandlungsmöglichkeiten von Gesichtsvenen ( Laser/Kauter/Radiofrequenz) überzeugt die RF-Technologie durch sehr feine und minimalinvasive Ergebnisse.**

Durch den gezielten Einsatz der RF-Technik wird eine übermäßige Gewebeschädigung vermieden und in der Folge kommt es zu einer besseren und schnelleren Abheilung mit weniger Röte und Entzündung des behandelten Areals.

Im Vergleich mit der Sklerotherapie kommt es zu weniger Komplikationen, da es nicht zu einer Vernarbung/Verhärtung/Sklerosierung von Gewebe und Gefäßen kommt.

Kleine Gesichtsvenen können Sie in der Arztpraxis behandeln lassen. Das Verfahren dauert nur wenige Minuten. Zur Behandlung genügt in den meisten Fällen eine Oberflächenanästhesie. Sie werden nur ein leichtes kribbelndes Gefühl wahrnehmen. Die Blutungsneigung ist normalerweise minimal.

RF-Technik bedeutet sehr gute und anhaltende Ergebnisse bei minimalen bis gar keinen Schwellungen, Vernarbungen oder anderen Komplikationen. Eventuelle kleine Anzeichen der Behandlung heilen in kürzester Zeit ab.

## Verhalten nach einer Behandlung mit RF-Technologie

Reinigen Sie die Region mehrmals täglich und tragen Sie ein beruhigendes Gel oder eine Lotion mit Aloe auf. Normalerweise können Sie Make-Up 24 Stunden nach der Behandlung auftragen. Fragen Sie Ihren Arzt/Ihre Ärztin und folgen Sie diesen Anweisungen.

## Ist die RF-Technologie das Richtige für mich?

Für die meisten Personen mit feinen Gesichtsvenen, die eine Verbesserung im Erscheinungsbild anstreben, ist diese Behandlung geeignet. Genauere Informationen erhalten Sie von Ihrem Arzt/Ihrer Ärztin.

## Behandlungsdauer und - termine

Da die Behandlung nur wenige Minuten dauert, kann Ihr Arzt Sie nach einer Untersuchung in der gleichen Sitzungen auch behandeln. Die Anzahl der Behandlungen hängt von der Anzahl der Venen ab, die behandelt werden sollen. Gelegentlich kann ein zusätzlicher Besuch notwendig sein.



Stempelfeld



**Unschöne Äderchen im Gesicht?**  
Besenreiser, Couperose, Teleangiektasien

Erfahren Sie mehr über die **minimal-invasive** Entfernung mittels RF-Technologie



© Makro-med GmbH alle textlichen Inhalte  
© Fotolia 50414262, Kurhan  
© Fotolia 50414330, Kurhan

**ellman**<sup>®</sup>  
A CUNOURE<sup>®</sup> Company

# Was sind Besenreiser?

Besenreiser **sind kleine erweiterte Venen in der obersten Hautschicht**, die einzeln, aber auch geflechtartig im Gesicht, im Brustbereich und an den Beinen auftreten können. Im Gesicht spricht man dann von Couperose oder Teleangiektasien – besonders verbreitet an Wangen, Nase und Gesichtshaut.

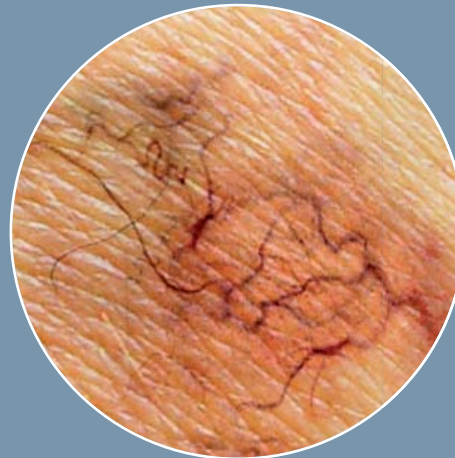
Besenreiser und Couperose beruhen in den meisten Fällen auf einer erblich bedingten Bindegewebschwäche sowie auf hormonellen Einflüssen. Couperose wird über die Erbanlagen hinaus begünstigt durch hohe Temperaturschwankungen, regelmäßigen Alkoholgenuss, durch Stress und ausgedehnte Sonnenbäder.

Oft stellen diese Venenveränderungen nur ein kosmetisches Problem dar, welches durch einen kleinen chirurgischen Eingriff schnell zu beseitigen ist.

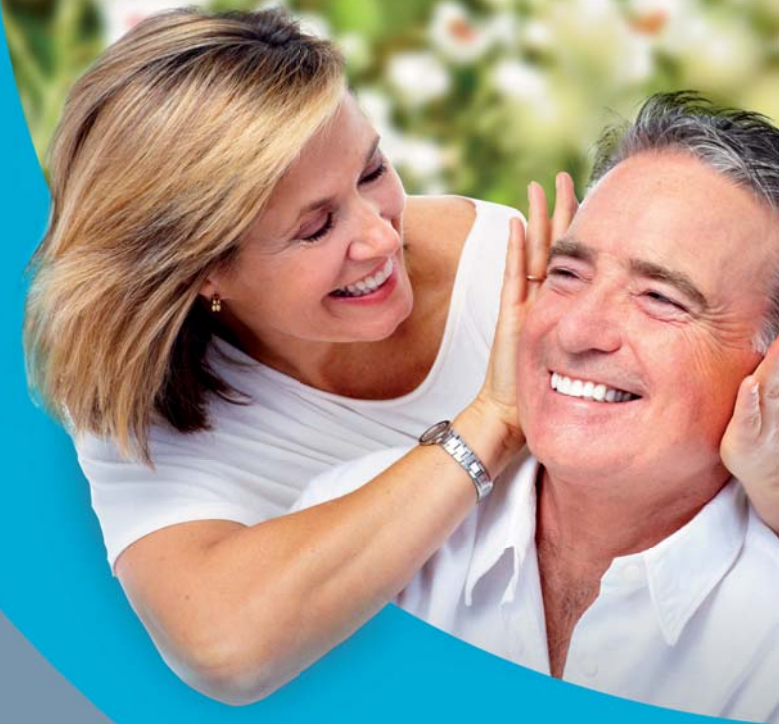
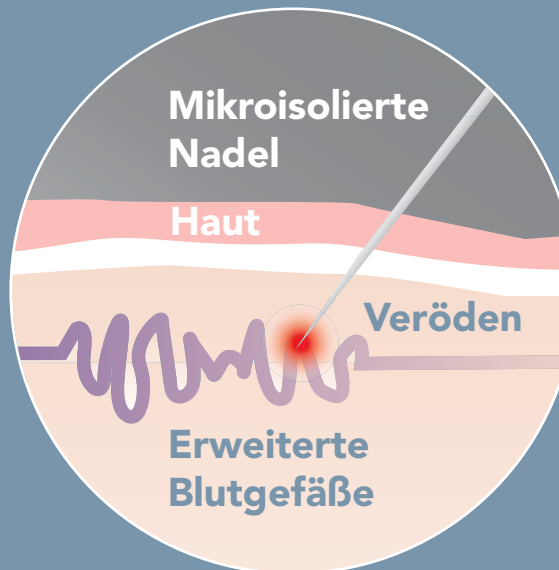
## Behandlung mit RF-Technologie von ellman

RF-Technologie liefert Hochfrequenzenergie für einen präzisen Einsatz in der gewünschten Region. Dabei werden Ultra-Hochfrequenz Radiowellen in der 4-Mhz-Frequenz verwendet.

Makroaufnahme



Behandlungsmethode



Diese Frequenz ist höher als die von Radios, aber geringer als z.B. die von Lasern.

Mit der RF-Technologie sind sehr feine, präzise und sanfte Einstiche möglich. Eine dünne mikroisolierte Nadel wird sanft in das erweiterte Blutgefäß platziert, die Energie der Radiofrequenz führt zur Verödung des Gefäßes. Die extrem feinen Einstiche erzeugen nur minimale Vernarbung und fördern so eine schnelle Abheilung und eine sofortige Verbesserung Ihres Erscheinungsbildes.

Fragen Sie Ihren Arzt zur effektiven und komfortablen Behandlung von erweiterten Blutgefäßen im Gesicht mit RF-Technologie.