

ellman[®]
Experts in Precision Surgery

Exclusive Distributor
für Deutschland und Österreich



makro-med GmbH
medical products

Unser Puls schlägt für Sie!

Fleischstr. 62
54290 Trier

Fon +49 (0)6 51-99 41 64 9
Fax +49 (0)6 51-46 32 01 67
info@makro-med.de

www.makro-med.de
www.pelleve.com
www.pelleve-ellman.com

© 2011 Ellman International, Inc. Alle Rechte vorbehalten.
www.ellman.com

Informationen für
Pellevé-Behandler

pellevé[™]
Elegance through science.

ellman[®]
Experts in Precision Surgery



Elegante Ergebnisse... Endlose Möglichkeiten

Pellevé™ ist eine revolutionäre Innovation auf dem Gebiet der nichtinvasiven Hautstraffung zur Behandlung von leichten bis mittelstarken Gesichtsfalten. Mit Pellevé können Sie Ihren Patienten auf natürliche Weise dazu verhelfen, nicht nur erfrischt auszusehen, sondern sich auch so zu fühlen.



Wichtige Sicherheitsinformationen

Pellevé™ ist für die Behandlung von leichten bis mittelstarken Gesichtsfalten bei Hauttypen I bis IV indiziert. Mögliche Nebenwirkungen von Pellevé beschränken sich üblicherweise auf die Behandlungsstelle und können sich während des Verfahrens als Gefühl leichten Unbehagens beim Patienten bemerkbar machen. Während einer Hautbehandlung mit Radiofrequenzenergie können leichte Schwellungen (Ödeme) und Rötungen (Erytheme) auftreten. Studien zur Pellevé Antifaltenbehandlung haben erwiesen, dass Erytheme sich gewöhnlich innerhalb von 2 - 24 Stunden nach der Behandlung auflösen.

Befolgen Sie bitte die Gebrauchshinweise.

Pellevé™ bietet Ihnen und Ihren Patienten Folgendes:

Sichtbare Ergebnisse

Nach **nur einer Behandlung** sehen die Patienten nicht nur besser aus, sondern fühlen sich auch besser.

Wirksamkeit und Sicherheit

Beinahe **keine Regenerationsphase**, so dass Patienten sofort zu ihrem normalen Tagesablauf zurückkehren können.

Kombination möglich

Pellevé lässt sich mit anderen Methoden zur Hautverjüngung (z.B. Botox, Filler) **kombinieren**.

Wohlbefinden für den Patienten

Pellevé ist **angenehm** und fühlt sich beinahe wie eine warme Massage an.

Ästhetisch-chirurgische Verfahren

Mit Pellevé verfügen Sie über die **Flexibilität**, Hautstraffungen chirurgisch oder nichtinvasiv durchzuführen.

Hilfe beim Ausbau Ihrer Praxis

Pellevé ist eine **kostengünstige** Behandlung, die zum Ausbau Ihrer Praxis beitragen kann.

Elegantes Design und Kunst gehen Hand in Hand

pellevé

Elegance through science.

Kompakt und leicht zu handhaben -
So einfach wie ein *Malerpinsel* zu führen -
Großartig bei *Modellierung* -
Problemlos bei Gesichtskonturierung -
Mit dem in vier Größen erhältlichen Handstück
können Sie Ihr *Meisterwerk* schaffen!



Sichtbare, nachhaltige Ergebnisse

Drei Behandlungen mit Pellevé zur Verbesserung hängender Augenlider



Vor der Behandlung



60 Tage nach der ersten Behandlung

Pellevé-Fotogalerie unter: www.pelleve.com/germany

Einfache Behandlung mit Pellevé zur Verminderung von Stirnfalten.



Bild 1 zeigt die Stirn vor der Behandlung und Bild 2 90 Tage nach der Behandlung.

Einfache Antifaltenbehandlung mit Pellevé an der Wangenpartie

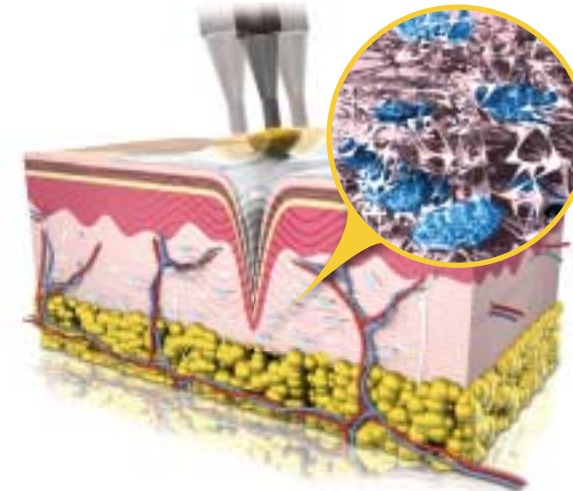
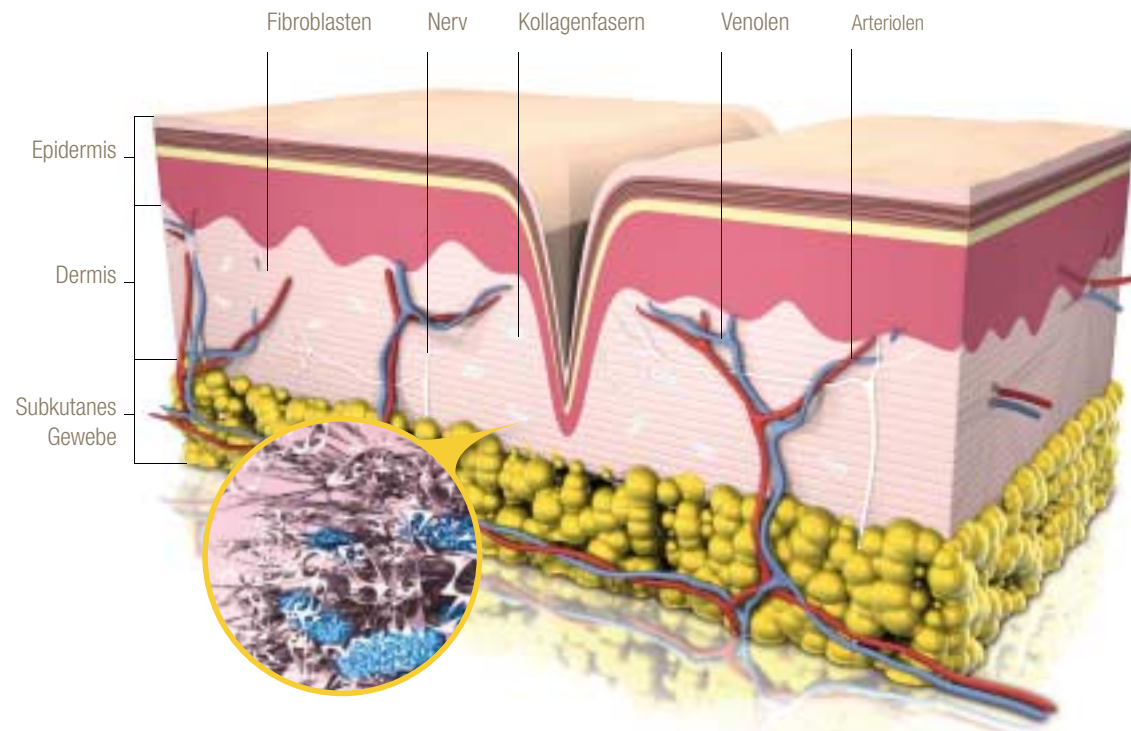


Bild 1 zeigt die Wangenpartie vor der Behandlung und Bild 2 180 Tage nach der Behandlung.

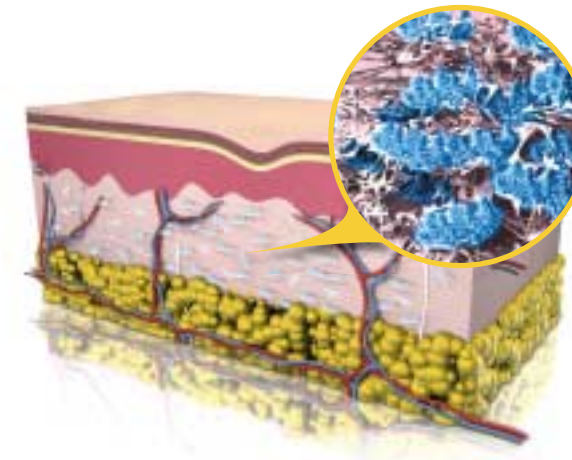
Kollagenerneuerung

Bei der Pellevé-Behandlung wird mittels der Radiofrequenztechnologie dem Hautgewebe Energie zugeführt. Dadurch wird die Kontraktion von Kollagen gefördert, ohne die Epidermis zu zerstören. Das Ergebnis ist straffere Haut und verbesserte Gesichtskonturierung, wobei Hautqualität und -struktur deutlich zunehmen.

Unbehandelte Haut



Das Pellevé™-Handstück liefert Energie und die Erneuerung von Kollagen beginnt.



30-90 Tage nach der Behandlung

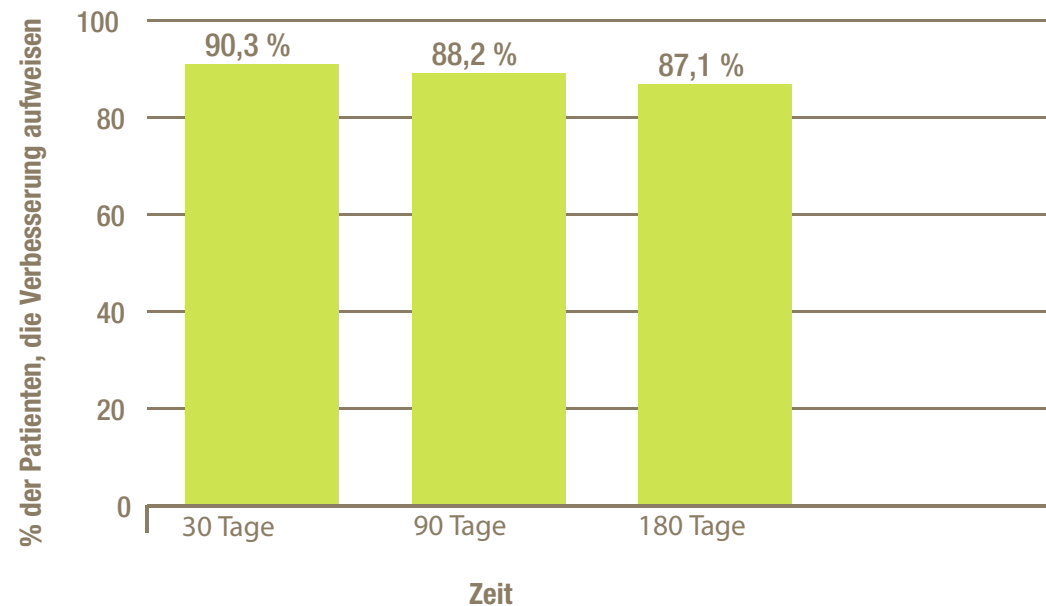
- Das chirurgische Gerät überträgt Radiofrequenzenergie in Form von elektromagnetischen Wellen auf die Haut. Diese Wellen wirken auf das betreffende Gewebe durch Schaffung einer temperierten Behandlungszone.
- Hitze sammelt sich durch erhöhten Widerstand in der subdermalen Schicht.
- Hitze fördert die Denaturierung und Kontraktion von Kollagen.
- Durch die Stimulation von Eiweiß wird neues Kollagen in der Dermis gebildet, was auch zu oberflächlicher Straffung der Epidermis führt.
- Vorhandene Kollagenbänder werden in der subkutanen Fettschicht gestrafft.

Sichtbare und nachhaltige Wirkung

Verbesserte Hautqualität und geringere Schlaffheit belegt Studie

- 93 Patienten über einen Zeitraum von sechs Monaten nach einer einzigen Behandlung
- drei unabhängige Juroren (zwei plastische Gesichtschirurgen und ein Dermatologe) beurteilten die Verbesserung anhand der Ausgangssituation für jeden Zeitraum
- Reaktion definiert als durchschnittliche Bewertung von drei Juroren, die auf eine mehr als 25 %-ige Verbesserung der Tiefe und Anzahl der Falten sowie der Hautstraffung hinweist

Reaktion auf die Behandlung mit Pellevé



Pellevé™

bietet ein angenehmes, sicheres und wirksames Hautstraffungserlebnis mit minimaler Regenerationsphase, zu sehr günstigen Preisen.





Pellevé™ heute...

Sicher und wirksam

- Minimale Regenerationsphase
- Nichtinvasiv
- Kaum Unbehagen
- Minimale Nebenwirkungen
- Keine Anästhesie erforderlich



...heute abend unterwegs

Pellevé™ ist eine sehr angenehme Behandlung zur Hautstraffung

Pellevé verwendet Radiofrequenzenergie, bei der Sie über das Ausmaß der anzuwendenden Energie entscheiden.



Patienten erhalten genau die richtige Dosis an Energie — nicht mehr und nicht weniger.



Beinahe schmerzfreie Behandlung, ohne Anästhesie.

Die Meinung der Ärzte:

„Unsere Patienten lieben Pellevé. Sogar Patienten, die sich besonders vor Eingriffen fürchten, fühlen sich mit dieser Behandlung wirklich wohl.“

Dr. Phil Miller, plastischer Gesichtschirurg, New York City

Die Meinung der Patienten:

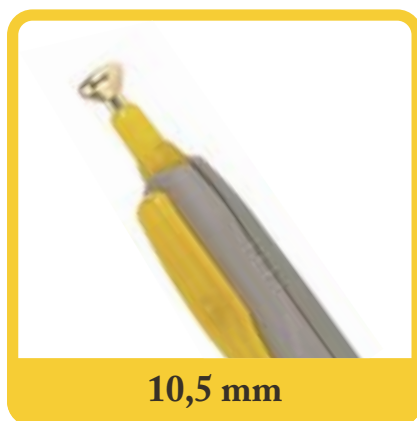
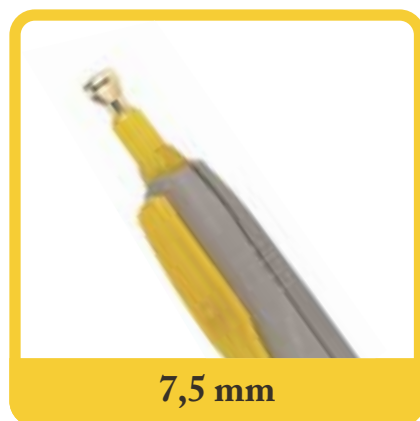
„Man fühlt sich wie bei einer Massage mit heißen Steinen. Es ist tatsächlich entspannend.“

Patient in Chicago, USA



Pellevé™ nichtinvasive Antifaltenbehandlung

Handstücke



Pellevé-Cart



Hilfe beim Ausbau Ihrer Praxis



Marketing- instrumente für Ihre Praxis

- Werbematerial
- Patientenbroschüren
- Aufnahmen von Patienten vor und nach der Behandlung
- Produktvideos
- Logos
- Produktfotos
- Fotos mit Pellevé-Modellen
- Häufige Aktualisierung

www.pelleve.com/germany
www.pelleve-ellman.de



Schulungs- unterstützung

- Schulung zur Einführung
- Behandlungsprotokoll/ Richtlinien
- Fotoprotokoll
- Behandlungsformular
- Unterstützung bei Nachbehandlung
- Zertifikat nach absolvierter Schulung
- Behandler mit abgeschlossener Schulung, die die neueste Pellevé-Technologie verwenden, erhalten auf der Suchseite für verfügbare Ärzte mit Pelleve.com ein Symbol neben ihrem Namen



Gesteigerter Umsatz

- Wirksame Mundpropaganda
- Das Ärztesuchinstrument auf Pelleve.com führt neue Patienten in Ihre Praxis
- Zugriff zu breiterer Patientenbasis aufgrund des kostengünstigen Verfahrens
- Der Pellevé-Finanzrechner erstellt eine individuelle Analyse Ihrer Praxis, die auf Ihrer Expertise und Ihrem Patientenfluss basiert
- Präsenz von Pellevé in sozialen Medien

„Im Vergleich zu anderen Laser-, Licht- oder Radiofrequenz-technologien wurde Pellevé bereits im Laufe des ersten Monats zu meiner profitbringendsten Behandlungsform.“

Dr. Monica Bonakdar,
Dermatologin,
Kalifornien, USA



Zubehör

Sie erzielen die bestmöglichen Ergebnisse mit Pellevé™, wenn Sie das Produkt mit dem speziell für das Pellevé-Verfahren konzipierten Zubehör anwenden.

Ihr Vertriebsmitarbeiter informiert Sie gerne über die Bestellmöglichkeiten.

Pellevé-Behandlungsgel

DHPG2 – klein

DHPG8 – groß

Für die Anwendung bei der Pellevé- Antifaltenbehandlung konzipiert und getestet.

Zur Aufrechterhaltung der Viskositäts- und Bindungseigenschaften beim Verfahren.



Pellevé Gel Pack

PPK01 - 1 Packung

Für das Gesicht 4" x 9"
(10 cm breit, 23 cm lang)

Zur Hautkühlung nach der
Behandlung

Infrarot-Thermometer

TEMP62

Ergonomisches Digitalthermo-
meter spezifisch für die
Pellevé-Behandlung
kalibriert.

Größte Präzision in seiner
Klasse: Fehlergebnisse <1 %.

Zeigt den aktuellen höchsten
Messwert an.



Elektroden und Zubehör für den chirurgischen Einsatz

Eine Auswahl von über 100 verschiedenen Elektroden und Zubehör für chirurgische Anwendungen in den Bereichen

Zahnheilkunde,
HNO,
plastisch-ästhetische Chirurgie,
Augenheilkunde,
Frauenheilkunde,
Dermatologie



Alle Produkte finden Sie als Katalog zum Blättern oder als PDF unter:
<http://www.ellman.de/zubehoer.html>



*pellevé*TM
Elegance through science.